



赤い羽根
ネットde推し活プロジェクト

SHIGA

「スポーツを通して知的障害のある人たちとふれあい、

共生社会の実現につなげたい」



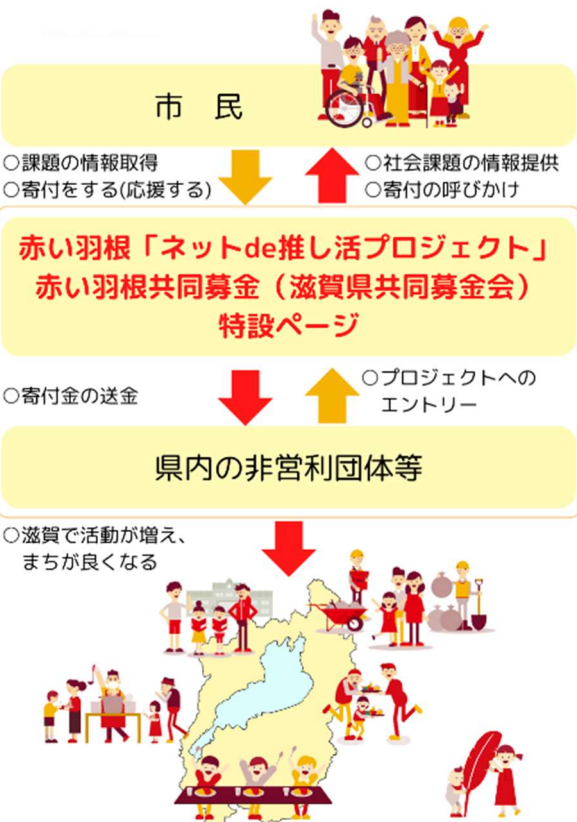
詳細はこちら



ご協力よろしくお願いま～す！

【ネット de 推し活プロジェクトとは？】

【寄付金の使い道】



寄付金は夏季大会開催費用として、会場費、競技備品購入、大会パンフレット・チラシ作製費、審判員等の日当・交通費などに活用させていただきます。

知的障害のある人たちが地域社会で自分らしく存在する一助とするために、是非、応援をよろしくお願ひ申し上げます。

【寄付をすると？】

- 寄付者(個人・法人)へは滋賀県共同募金会より領収書を発行されるので、税額控除対象となります。
- SON・滋賀にも共同募金会が寄付額の半額を上乗せで助成されます。
- 1万円以上の寄付者の方へは、地区大会と障スポ・オープン競技パンフレットに名前と広告掲載させていただきます。寄付時に連絡ください。

【お問合せ】

スペシャルオリンピックス日本・滋賀(事務局)

〒520-0837 滋賀県大津市中庄二丁目2番11号

社会福祉法人美輪湖の家大津 内「スペシャルオリンピックス日本・滋賀」

TEL:077-535-9082 | E-mail:shiga@son.or.jp

Special
Olympics
Nippon
Shiga

