

2018年度 NPO法人喜里 事業報告

4月	<ul style="list-style-type: none"> ・難病サロンちあふる（6月以外毎月実施） ・地域活動推進事業助成金交付（ちあふる） ・まるまるマルシェ GLÜCK 出店 ・まるまるマルシェ募金受領
5月	<ul style="list-style-type: none"> ・第2回難病の人たちを支援するチャリティフェスティバル開催（愛東コミュニティセンター）約400人参加 ・八日市南ロータリークラブふくろう基金助成金授与式 ・湖東保健所難病ボランティア見学受け入れ ・パーキンソン病のびのび友の会参加
6月	<ul style="list-style-type: none"> ・法人総会 ・非常勤職員（女性）1名採用
7月	<ul style="list-style-type: none"> ・特定疾患証更新時ピアサポート（能登川保健センター） ・スタッフ出産準備のため休職 ・赤い羽根共同募金助成金受領
8月	<ul style="list-style-type: none"> ・運営規定一部変更（土日開所に関わる規定） ・GLÜCK ステンドグラスワークショップ開催
9月	<ul style="list-style-type: none"> ・ホームコンサート募金受領
10月	<ul style="list-style-type: none"> ・難病支援 Team 利他ライブ（カフェあるぼっちょ） ・まるまるマルシェ募金受領 ・職員面談 賃金改善
11月	<ul style="list-style-type: none"> ・座談会開催に向けて保健所、病院、薬局等に啓発
12月	<ul style="list-style-type: none"> ・ひとりぼっちの難病者を作らない～ねがいを紡ぐ座談会開催（能登川図書館） ・パーキンソン病のびのび友の会参加 ・GLÜCK 法人業務から除外
1月	<ul style="list-style-type: none"> ・男性非常勤スタッフ男性採用
2月	
3月	<ul style="list-style-type: none"> ・パーキンソン病友の会のびのび会参加

2018年度 ワークスペース喜福 事業報告

4月	<ul style="list-style-type: none"> ・月1回土曜日開所（基本的に毎月実施） ・男性利用者2名契約（+ファームより受け入れ） ・花見（法堂寺遺跡公園 弁当を食べる） ・愛東コミュニティセンター歌声喫茶 ・男性利用者退所（健康上の理由）
5月	<ul style="list-style-type: none"> ・男性利用者契約
6月	<ul style="list-style-type: none"> ・女性利用者退所（健康上の理由）
7月	<ul style="list-style-type: none"> ・男性利用者契約（竜王町）
8月	<ul style="list-style-type: none"> ・職員会議で中間総括 ・24日 台風の影響で開所時間遅らせる ・利用者ミーティング&親睦会（アイスクリーム） ・男性利用者退所（健康上の理由）
9月	<ul style="list-style-type: none"> ・4日 台風接近のため閉所 ・5日 台風の影響で一部の利用者自宅待機
10月	<ul style="list-style-type: none"> ・グループ別外出（焼き肉・ボーリング・回転寿司） ・女性利用者退所（健康上の理由） ・難病支援歌声喫茶（市辺コミュニティセンター）
11月	<ul style="list-style-type: none"> ・難病支援歌声喫茶（市辺コミュニティセンター） ・第2作業場 トイレ便座 電灯 修繕
12月	<ul style="list-style-type: none"> ・女性利用者退所（健康上の理由・生活リズムの乱れ） ・利用者ボーナス支給 ・クリスマス会（ゲーム・ケーキ）
1月	<ul style="list-style-type: none"> ・新年会 初詣
2月	<ul style="list-style-type: none"> ・ボランティアさん一旦受け入れ中止（作業管理上の都合）
3月	<ul style="list-style-type: none"> ・職員会議 年度総括

4月 喜福お花見



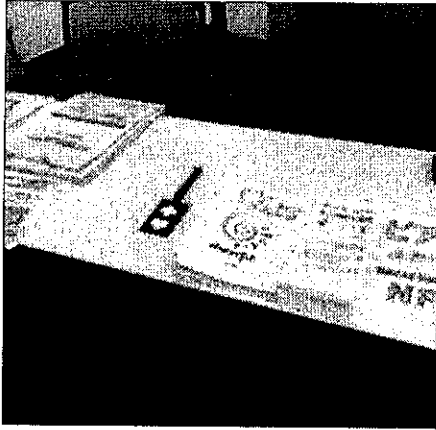
5月 チャリティフェスティバル



5月 ○○まるしえ



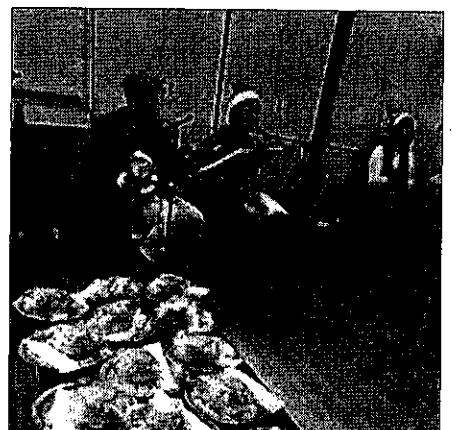
7月 ピアサポート



10月 喜福レクレーション外出



12月 パーキンソン病友の会



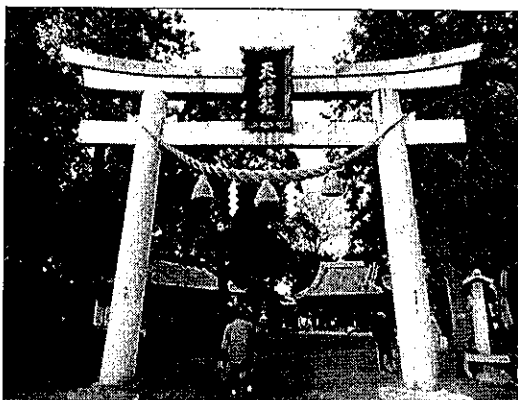
12月 ねがいを紡ぐ座談会



12月 喜福クリスマス会



1月 喜福初詣



3月 ちあふる いちご狩り



平成30年度 活動計算書
平成30年4月1日から平成31年3月31日まで

NPO法人喜里
(単位：円)

科目	金額	
I 経常収益		
1. 受取会費 正会員受取会費 賛助会員受取会費		
2. 受取寄附金 受取寄附金 施設等受入評価益	150,000	150,000
3. 受取助成金等 受取民間助成金 受取自治体補助金	28,054 153,234	181,288
4. 事業収益 (1) 障害福祉サービス事業 就労継続支援B型 就労支援事業活動収益	17,437,593 2,404,532	19,842,125
5. その他収益 物品販売収益 受取利息 雑収益	15 13,797	13,812
経常収益計		20,187,225
II 経常費用		
1. 事業費		
(1) 人件費 給料手当 賞与手当 法定福利費 福利厚生費 人件費計	6,066,017 100,000 819,004 79,293 7,064,314	
(2) その他経費 就労支援事業活動費用 水道光熱費 消耗品費 燃料費 通信費 備品費 車両費 旅費交通費 修繕費 保険料 雑費 その他経費計	1,272,917 163,837 83,845 200,007 27,404 79,932 11,780 2,476 31,319 26,800 37,390 1,937,707	
事業費計		9,002,021
2. 管理費		
(1) 人件費 役員報酬 人件費計	1,800,000 1,800,000	
(2) その他経費 会議費 交際費 旅費交通費 水道光熱費 通信費 消耗品費 研修費 備品費	29,510 52,915 491,171 232,667 96,512 296,230 7,000 2,480	

貸借対照表

平成 31年 3月31日 現在

(単位：円)

		資 産 の 部	
I	流 動 資 産		
	1 現 金 ・ 預 金	3,787,381	
	2 売 掛 金	<u>2,743,272</u>	
	流動資産合計		6,530,653
II	固 定 資 産		
	1 有 形 固 定 資 産		
	1 車 両 運 搬 具	<u>2,190,108</u>	
	有形固定資産合計	<u>2,190,108</u>	
	固定資産合計		<u>2,190,108</u>
	資 産 合 計		<u><u>8,720,761</u></u>
		負 債 の 部	
I	流 動 負 債		
	1 預 り 金 (所 得 税	21,765	
	2 預 り 金 (住 民 税	<u>9,400</u>	
	流動負債合計		<u>31,165</u>
	負 債 合 計		31,165
		純 資 産 の 部	
I	株 主 資 本		
	1 利 益 剰 余 金		
	(1) その他利益剰余金		
	1 繰越利益剰余金	<u>8,689,596</u>	
	利益剰余金合計		<u>8,689,596</u>
	株 主 資 本 合 計		<u>8,689,596</u>
	純 資 産 合 計		<u>8,689,596</u>
	負 債 ・ 純 資 産 合 計		<u><u>8,720,761</u></u>

2018年度 財産目録

2019年 3月 31日現在

NPO法人 喜里 (単位:円)

科目・適用	金額		
I 資産の部			
1 流動資産			
現金 現金手元有高	920,105		
普通貯金 滋賀銀行 八幡支店	2,814,276		
ゆうちょ貯金	53,000		
売掛金	2,743,272		
流動資産合計		6,530,653	
2 固定資産			
車両運搬具	2,190,108		
機械及び装置	0		
固定資産合計		2,190,108	
資産合計			8,720,761
II 負債の部			
1 流動負債			
借入			
預り金	31,165		
流動負債合計		31,165	
2 固定負債			
		0	
負債合計			31,165
正味財産			8,689,596

上記は財産目録に相違ない。

NPO法人喜里
理事 藤井 美智代