

令和元年度 事業報告書

【総会】

開催日 令和元年6月13日(木) 19:00~20:00 中地区公民館
出席者9名、(うち書面表決者8名、表決委任者1名) 会員総数15名
平成30年度NPO法人いろは組事業報告案および活動決算案について
役員の選任について
令和元年度NPO特定法人いろは組事業計画および収支予算について
が承認された。

◎収益事業

【ポケットパーク事業】

開催日 ①令和元年6月30日 7名参加 除草等
②令和元年12月8日 7名参加 除草、マツ剪定等
③令和2年1月19日 6名参加 藤剪定等

滋賀県の道路愛護事業を活用した彦根城中堀にあるポケットパークを3回、剪定等を実施した。

①



②

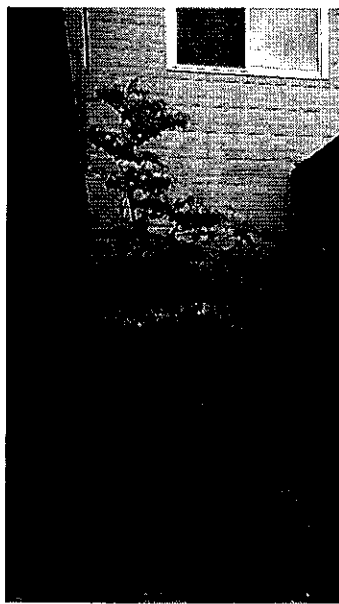
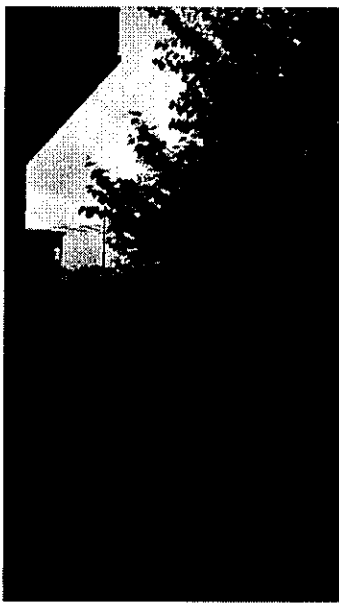


③



【 邸年間管理事業】

庭園の管理、特に剪定作業は、夏季に集中するため、庭師にとっては、年間を通じた業務を実施できることは、収入および作業手間の平準化を図ることとなるため、庭園の通年管理事業の実現化に向けた取組みとして、本事業を実施するものであります。活動は、年3回とし、ポケットパークとあわせ作業を実施することとした。



◎非収益事業

【技術交流会】

○令和元年9月22日(日)

福井市 養浩館観光ボランティア団体との交流会

場所：福井県 丹巖洞、おさごえ民家園

内容 丹巖洞の方から庭園説明を受けた後、おさごえ民家園内で「てぼうき」づくり体験を行った。



【シティマラソン事業】

令和元年11月10日（日）彦根シティマラソン参加

場所：彦根西中学校

内容 彦根総合高等学校に製作依頼した半被を着用して、シティマラソンに参加、沿道の方にはろは組のPRを行った。シティマラソンへの参加は、本年度で3回目。

参加人員 12名

庭師の認知度向上のために、H29 新規事業として取り組んだもの。



【門松づくり】

令和元年12月29日(日)9:00~16:00 いろは組倉庫5名参加
いろは組等で取り組んだ庭園住宅に門松を設置した。



活動計算書

特定非営利活動法人 いろは組

自平成31年 4月 1日

至令和 2年 3月31日

(単位:円)

科 目	金 額	
I 経 常 収 益		
1. 受 取 会 費		
会 員 受 取 会 費		132,000
2. 事 業 収 益		
ボケットパーク事業収益		223,300
庭園管理事業収益		88,000
人材育成に関する事業		27,000
3. そ の 他 収 益		
受 取 利 息		9
経 常 収 益 計		470,309
II 経 常 経 費		
1. 事 業 経 費		
(1) 人 件 費		
福 利 厚 生 費	50,082	
人 件 費 計	50,082	
(2) そ の 他 経 費		
旅 交 費	4,080	
交 際 費	9,000	
借 入 料	36,140	
保 険 料	6,315	
燃 料 費	5,161	
消 耗 品 費	71,580	
広 告 宣 伝 費	33,685	
雑 費	1,300	
そ の 他 経 費 計	167,261	
事 業 経 費 計		217,343
2. 管 理 経 費		
(1) 人 件 費		
人 件 費 計	0	
(2) そ の 他 経 費		
福 利 厚 生 費	71,088	
交 際 費	16,200	
消 耗 品 費	224	
租 税 公 課 料	2,000	
支 払 手 数 料	75,600	
そ の 他 経 費 計	165,112	
管 理 経 費 計		165,112
経 常 経 費 用 計		382,455
税引前当期正味財産増加額		87,854
法人税、住民税及び事業税		85,900
当期正味財産増加額		1,954
前期繰越正味財産		989,101
翌期繰越正味財産		991,055

貸借対照表

特定非営利活動法人 いろは組

令和2年 3月31日 現在

(単位:円)

科 目	金 額		
I 資 産 の 部			
1. 流 動 資 産			
預 収 入 金	1,023,955		
未 収 入 金	88,000		
流 動 資 産 合 計		1,111,955	
資 産 合 計			1,111,955
II 負 債 の 部			
1. 流 動 負 債			
未 払 金	35,000		
未 払 法 人 税 等	85,900		
流 動 負 債 合 計		120,900	
負 債 合 計			120,900
III 正 味 財 産 の 部			
前 期 繰 越 正 味 財 産		989,101	
当 期 正 味 財 産 増 加 額		1,954	
正 味 財 産 合 計			991,055
負 債 及 び 正 味 財 産 合 計			1,111,955

財産目録

特定非営利活動法人 いろは組

至令和2年 3月31日 現在

(単位:円)

科 目	金	額
I 資産の部		
1. 流動資産		
現金預金		
滋賀銀行 彦根駅前支店 普通預金	1,023,955	
庭園管理研究事業収入	88,000	
流動資産合計		1,111,955
資産合計		1,111,955
II 負債の部		
1. 流動負債		
未払金		
庭園管理事業使用料	35,000	
未払法人税等		
法人税	9,600	
法人県民税	25,400	
法人市民税	50,900	
流動負債合計		120,900
負債合計		120,900
正味財産合計		991,055